

VİRÜSLER

İZLEME
ÇEREZLERİ

CASUS
YAZILIMLAR

ZARARLI YAZILIM TÜRLERİ

SPAM

SOLUCANLAR

TRUVA ATLARI

REKLAM
YAZILIMLARI

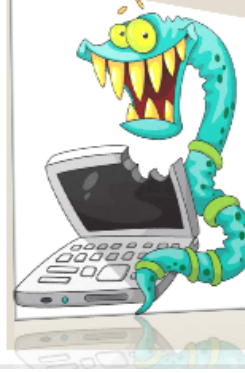
TRUVA ATI (TROJAN)

- Truva atı bir virüs değildir. Gerçek bir uygulama gibi gözükken zararlı bir program türüdür.
- Truva atı bilgisayarınıza güvenlik açığı oluşturur ki bu da zararlı programların, kişilerin sisteminize girmesi için bir yol açar.



SOLUCAN (WORM)

Ağ üzerinden bilgisayarımıza bulaşan ve kendini sürekli kopyalayarak çoğaltan ve böylece sistemi yavaşlatan programlardır.



REKLAM YAZILIMI (ADWARE)

- Herhangi bir program çalışırken reklam açan yazılımdır. İnternette gezerken otomatik olarak bilgisayarınıza inebilir ve tarayıcı pencereleri ile görüntülenebilir.



CASUS YAZILIM (SPYWARE)

- Bilgisayardaki bilgileri toplayıp uzaktaki bir kullanıcıya, bilgimiz olmadan gönderen yazılımlardır.



İZLEME ÇEREZİ (Tracking Cookie)

- Örneğin bir sitede ankette oy kullandığınız ve her kullanıcının bir oy kullanma hakkı var. Bu web sitesi çerez bilgilerinizi kontrol ederek sizin ikinci defa oy kullanmanıza engel olabilir. Ancak çerezleri kötü niyetli kişiler de kullanabilir. Tracking cookie adı verilen bu çerez türü bulaştığı bilgisayarda internette yapılan tüm işlemlerin, gezilen sayfaların kaydını tutar. Hackerlar bu şekilde kredi kartı ve banka hesap bilgilerine ulaşabilirler.

SPAM

- Yiğın mesaj ya da spam, e-posta, telefon, faks gibi elektronik ortamlarda çok sayıda alıcıya aynı anda gönderilen gereksiz veya uygunsuz iletiler. En yaygın spam türleri reklamlar ve ilanlardır. Elektronik posta, İnternetin en eski ve hâlen en vazgeçilmez iletişim araçlarından birisidir.



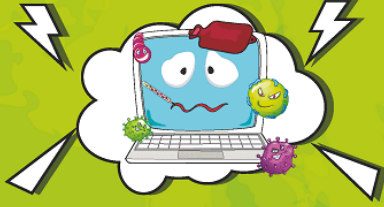


Virüsleri Nasıl Fark Ederiz ve Virüslerden Nasıl Korunuruz?



- 1 Sistem yavaşlarsa
- 2 Bilgiler kayboluyorsa
- 3 İstenmeyen programlar, internet sayfaları açılıyorsa
- 4 Bilgisayar verdiğiniz komutları yerine getirmiyorsa
- 5 Bilgisayar isteğiniz dışında işlem yapıyorsa
- 6 Bazı dosyalar açılmıyorsa

**bilgisayarınıza zararlı yazılım
BULAŞMIŞ OLABİLİR!**



**Zararlı yazılımlardan korunmak ve
zararı en aza indirmek için**

- 1 Güvenlik duvarı kullanın,
- 2 Önemli bilgilerinizi yedekleyin,
- 3 İşletim sistemlerini güncelleyin, Bazı işletim sistemleri daha güvenlidir UNUTMAYIN,
- 4 Virüs/yazılım koruma programları kullanın, programları güncelleyin,
- 5 Emin olmadığınız elektronik posta eklerini açmayın,
- 6 Güvenilir olmayan sitelerden program/müzik/oyun indirmeyin,
- 7 Tarayıcının güvenlik ayarlarını üst düzeyde tutun,
- 8 Aynı anda birden fazla antivirüs programı kurmayın,
- 9 Bulaşmış virüsü temizleyemiyorsanız başka antivirüs yazılımlarını deneyin veya işletim sistemini biçimlendirin.



ZARARLI YAZILIM TAYFASI

Ben bir Virüs'üm!

Çoğalırım, başka programın içinde yaşarım, bulaşırım. Bilgisayarı yavaşlatırım, bilgileri bozabilirim.

Ben bir Trojan'im!

Saklı dururum, zarar vermem, zor farkedilirim. İndirilen bir oyunun içinde gizlenerek bulaşır, bilgileri sessizce çalarım.

Ben bir Solucan'im!

Başka programa ihtiyacım yok, ağdan bulaşıp, ağda gezerim.

Ben bir Rootkit'im!

Bilgisayarları uzaktan kullanırım.

Tüm klavye hareketlerini kaydederim ve gizlice gönderirim. Tüm yazışmaları, gezinmelerinizi, parola ve kart bilgileri gibi bilgilerinizi ele geçirebilirim.

Ben bir antivirüs yazılımıyım.

Zararlı yazılımları tanırım, bilgisayarınızda bulursam silerim, silemezsem karantinaya alırım, yeni virüsleri takip ederim, izinsiz girişleri engellerim, sistemi hızlandırmaya çalışırım.



İNTERNET

İNTERNETTE DAHA HIZLI
ARAMA YAPABİLİRSİN.
İŞTE SANA KÜÇÜK İP UÇLARI:



Birkaç kelime ile arama yap.

Basit anahtar kelimeler kullan.

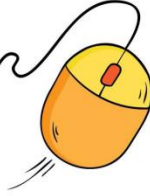
Kelimelerin arasına **'+' işareti** koy.

Kısaltma kullanma. (Örn. : İst. yerine İstanbul)

Kelimeleri **'tekil'** olarak yaz.
(Örn. : Kitaplar yerine kitap)

Kalıp halinde bir şey arıyorsan, **tırnak işareti** ("...") içine al.

HANGİ ALAN UZANTILARINI
KİMLER KULLANIR ?



.com: Özel şirketler

.net: İnternet hizmeti sağlayan firmalar

.org: Kâr amacı olmayan vakıf veya dernek gibi kuruluşlar

.gov: Devlet kurumları

.edu: Üniversiteler

.info: Bilgi içerikli siteler

.meb.k12.tr: İlkokul, ortaokul ve liseler

İNTERNETTE ÜLKELERİN
KULLANDIĞI ALAN
KODLARI:



.au AVUSTRALYA

.be BELÇİKA

.br BREZİLYA

.ca KANADA

.ch İSVİÇRE

.cn ÇİN

.fr FRANSA

.in HİNDİSTAN

.jp JAPONYA

.mx MEKSİKA

.nz YENİ ZELANDA

.uk BİRLEŞİK KRALLIK

.tr TÜRKİYE

TEKNOLOJİNİN ETKİLERİ

FOMO
Gelişmeleri takip edememe kaygısı.

NOMOFOBİ
Cep telefonundan uzaklaşma kaygısı.

EGO SÖRFÜ
Sürekli olarak ismini internette aratarak hakkında yazılanları öğrenme isteği.

CHEESEPODDING
İnternette sürekli olarak "mp3" indirmek.

İNTERNET SİNİRİ
Cihazlardaki performans düşüklüğünün kişide sinire neden olması.

FACEBOOK DEPRESYONU
Olumsuz olayların sosyal platformlarda tekrar tekrar paylaşılması nedeniyle insanların depresyona sürüklenmesi.

ELEKTRONİK UYKUSUZLUK
Dinlenme saatleri esnasında dahi akıllı telefonla, tabletle, bilgisayarla uğraşmak.

HAYALET TİTREŞİM
Telefon çalmadığı zamanlarda bile sürekli titreştiğini hissetmek.

GOOGLE TAKİBİ
Etrafındaki insanları sürekli olarak internette aramak.

SELFİTİS
Sürekli kendi fotoğrafını çekip sosyal medyada paylaşmak.

BORDERLINE SELFİTİS
Kişinin sosyal medyada paylaşmasa bile kendi resmini günde en az üç kez çekmesi.

PHUBBING
Akıllı telefon bağımlılığı.

PHOTOLURKING
Sosyal hesaplarda sürekli fotoğraflara bakarak zaman geçirmek, paylaşımlarını kimlerin takip ettiğini kontrol etmek.

SİBERKONDİRİ
Hastalığını internet üzerinden araştırarak çözmeye çalışmak.

LİSANS TÜRLERİ

ÜCRETSİZ YAZILIM (Freeware)

Sizin için güzel bir yazılım yapmaya çalıştım. Ücretsiz istediğiniz gibi kullanın.



LİSANSLI YAZILIM

Önemli olduğunu düşündüğüm yazılımımı belirli bir ücret karşılığında kullanabilirsiniz.



GELİŞTİRME AŞAMASI (BETA)

Bir yazılım geliştiriyorum, yazılımımı deneyip bana fikir vermek ister misiniz?



GEÇİCİ KULLANIM (TRIAL)

Yazılımım ücretli bir yazılım. İsterseniz 15 gün deneyin, memnun kalırsanız satın alın.



DEMO YAZILIM

Yazılımım ücretli bir yazılım. Ama bazı özelliklerini kullanabileceğiniz kısıtlı bir sürümünü ücretsiz kullanabilirsiniz.



KISITLI YAZILIM (SHAREWARE)

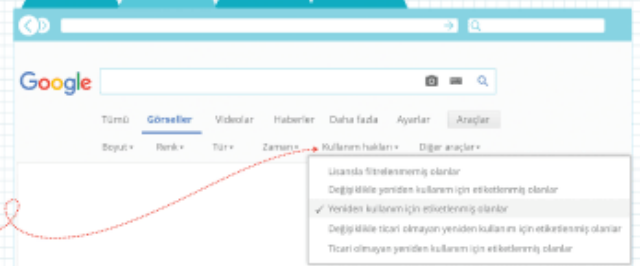
YARATICI BİRLİKTELİK

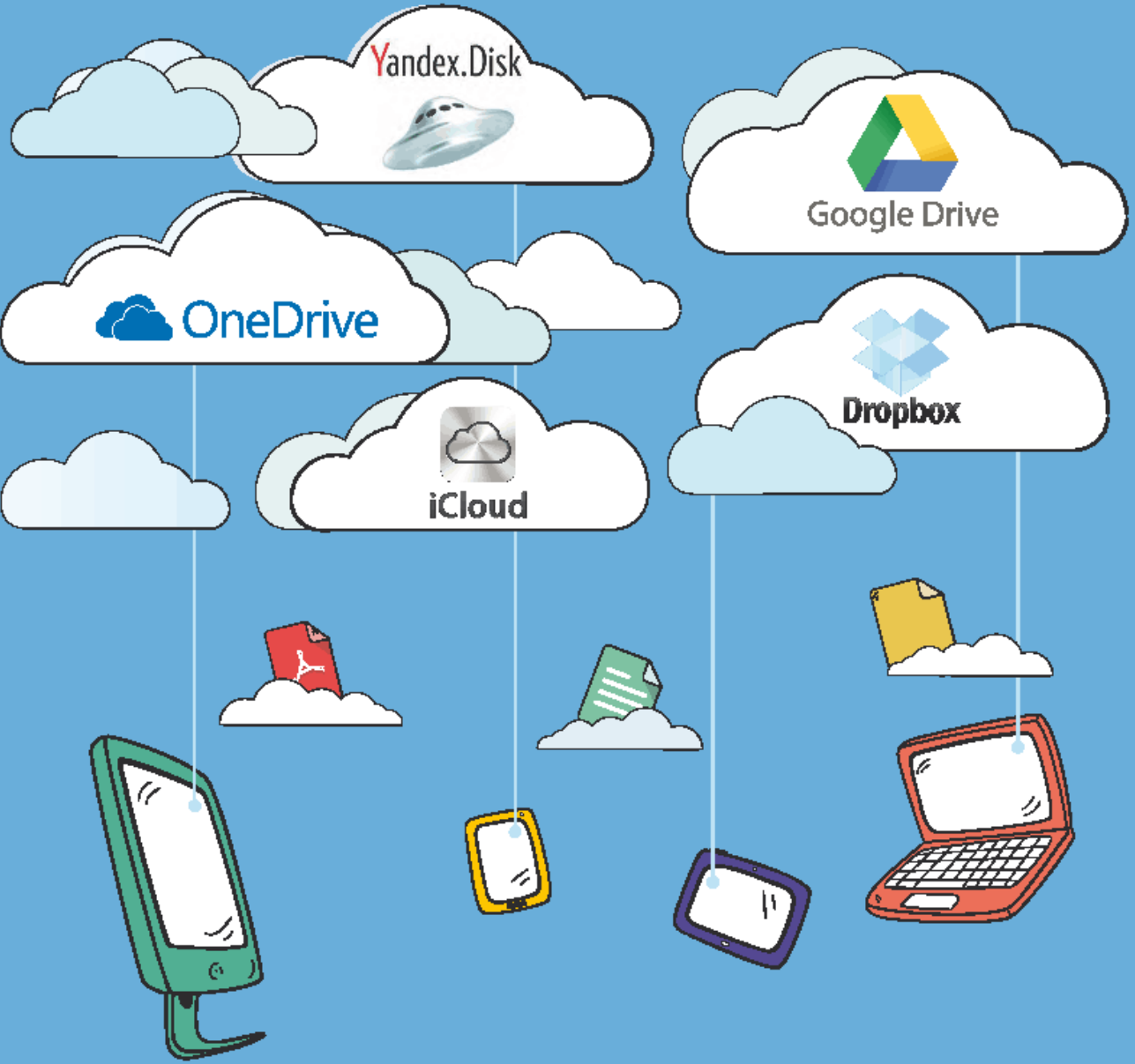


- © Her hakkı saklıdır.
- Ⓢ Kamu malıdır. Telif süresi bittiği için telif hakkı olmadan kullanabilirsiniz.
- cc Bazı hakları saklıdır.
- 0 Hiçbir hakkı saklı değil. Serbestçe kullanabilirsiniz.
- 👤 Sahibine atıf yapmalısın.
- 🔄 Aynı lisans türü ile lisanslarsan değiştirip, kopyalayıp kullanabilirsin.
- 🚫 Eseri ticari amaçla kullanamazsın.
- ☹️ Eseri türetemezsin.



Google'da kullanım haklarına göre arama yapabileceğini biliyor muydun?





BULUT DEPOLAMA

Dosya ve klasörlerimizi (resim,video,müzik...) internet üzerinde saklamamız için bize verilmiş bir alan.

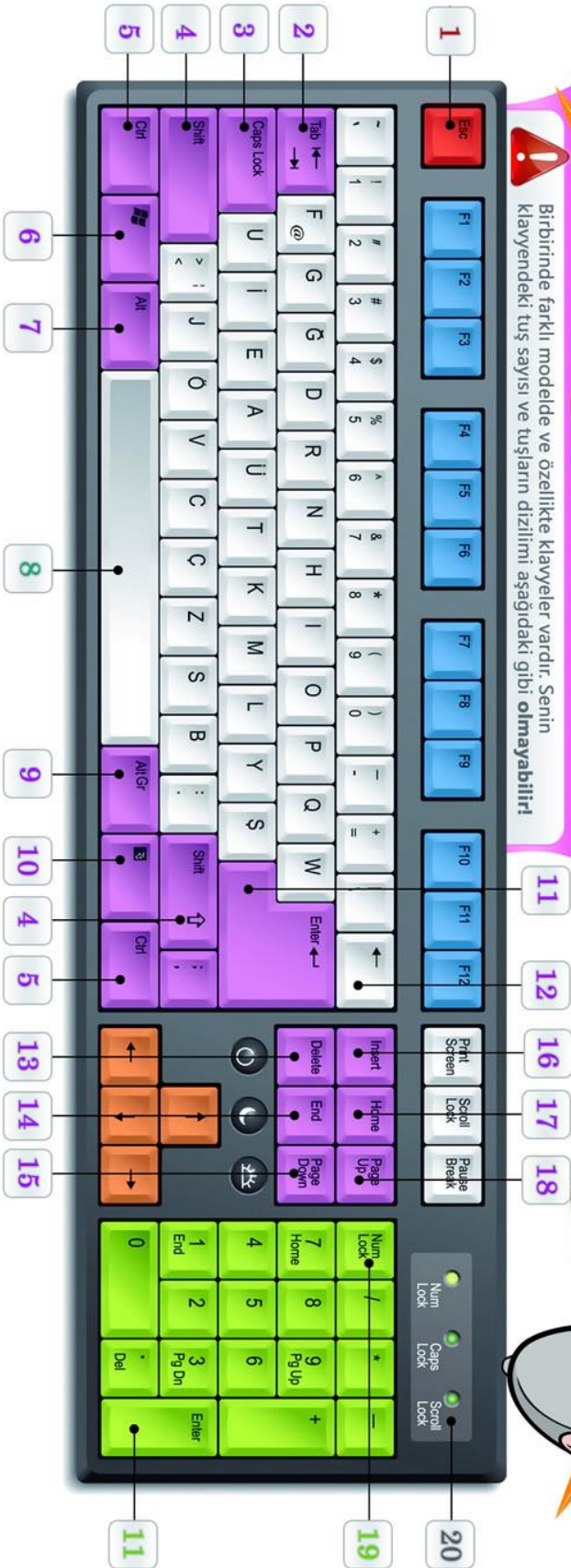
DOSYALARIM HER AN HER YERDE BENİMLE!



KLAVYE PANOMUZ



Birbirinde farklı modelde ve özellikte klavyeler vardır. Senin klavyedeki tuş sayısı ve tuşların dizilimi aşağıdaki gibi olmayabilir!



1 Escape

O sırada yapılan işi yarıda kesmek, vaz-geçmek veya geriye dönmek amacıyla kullanılır. Kullandığımız programlarda Esc tuşu genellikle ipal düğmesini temsil eder.

2 Tab (Sekme)

Belirli miktarda boşluk bırakılarak aynı hızda yazı yazmaya yarar. Tablo-larda hücreler arası geçiş yapmayı sağlar. İnternet sayfalarında nesnelere arası geçiş yapmayı sağlar.

3 Caps Lock

Büyük harf yazma tuşudur. Klavyenin sağ üst köşesinde bulunan uyarı ışığı ya-nyorsa tuş aktif haldedir ve büyük harfle yazılır.

4 Shift

Yazı yazarken ikincil karakterleri (! ' % ? : ; gibi) yazmak için kullanılır. Ayrıca Caps Lock pasifken büyük harf, aktifken küçük harf yazmayı sağlar.

5 Ctrl

Tek başına kullanılmaz. Değişik görevle-ri vardır. Ctrl+C: **Kopyala**
Ctrl+X: **Kes** Ctrl+V: **Yapıştır** gibi...

6 Windows Tuşu

Windows işletim sisteminde Başlat menüsünü açmayı sağlar.

7 Alt

Diğer tuşlarla beraber kullanılır. Öm: Ctrl+Alt+Del: Görev Yöneticisini açar

8 Boşluk Tuşu

Kelimeler arasında boşluk bırakır.

9 Alt Gr

Tek başına kullanılmaz. Üçüncül karak-terleri (@ | gibi) yazmayı sağlar.

10 Sağ Fare Tuşu

Parenin sağ tuşu ile aynı görevi görür.

11 Enter

Onay tuşudur. Bir işlemi onaylamak için kullanılır. Ayrıca kelime işlemci prog-ramında alt satıra geçerek yeni bir parag-raf oluşturmaya yarar.

12 Back Space

Fare imlecinin önünde bulunan karakte-ri siler. Her başta 1 karakter siler.

13 Delete

Seçilen nesneyi silmeye yarar. Fare imle-cinin sağında bulunan karakterleri siler.

14 End

İmlecini satırın sonuna getirir.

15 Page Down

Bir sayfa (bir ekran görüntüsü kadar) aşağı inmemizi sağlar.

16 Insert

İnsert açkçken yazılan karakter sağında-ki karakteri silerek onun yerine geçer.

17 Home

İmlecini satırın sonuna getirerek satırın sonuna getirmeyi sağlar.

18 Page Up

Bir sayfa (bir ekran görüntüsü kadar) yukarı çıkarmızı sağlar.

19 Num Lock

Klavyenin sağ tarafında bulunan nümerik tuşların kullanımını sağlar. Uyarı ışıklarından Num Lock ışığı yanarken nümerik tuşları kullanabilirsiniz.

20 Uyarı Işıkları

Num Lock, Caps Lock ve Scroll Lock tuşlarının aktif olup olmadığını gösterir.

ESC (ESCAPE) TUŞU

FONKSİYON TUŞLARI

ÖZEL TUŞLAR

NÜMERİK TUŞLAR

YÖN TUŞLARI

UYARI IŞIKLARI

